

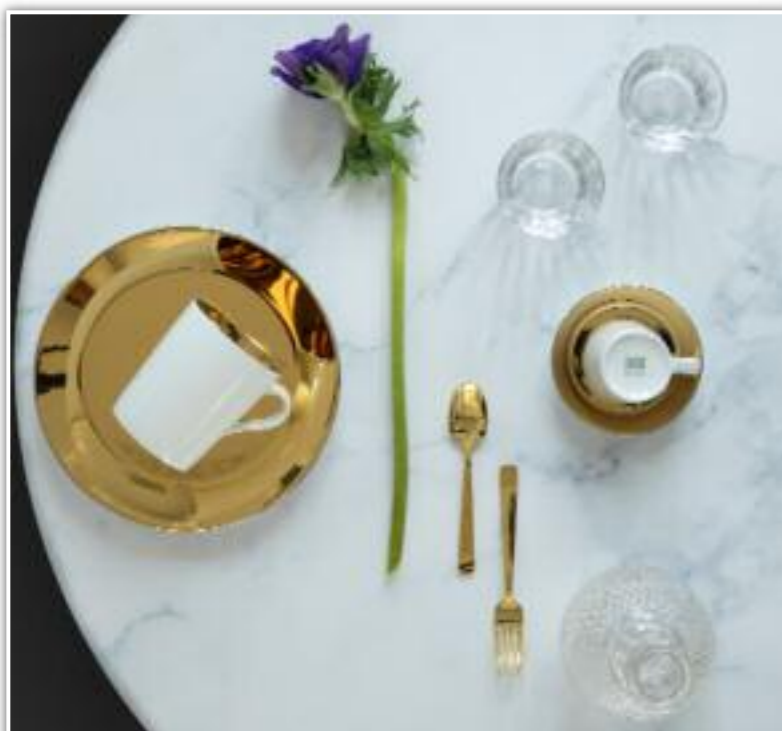
# Tisch-Gefährten



••• Exzellenz, handwerkliches Können und technologischer Fortschritt von **Sambonet** verbinden sich im neuen Projekt **Tailor Made** auf schönste Weise und kreieren ein maßgeschneidertes und emotionales Produkterlebnis für all diejenigen, die exklusive Objekte gern ver- oder sich selbst schenken. Tailor Made macht das eigene Besteck in wenigen Schritten zu etwas Einzigartigem. Dabei steht eine umfassende Auswahl an Modellen zur Verfügung: von modern bis klassisch, von progressiv bis antik, ob poliert, versilbert, mit Vintage- oder Antique-Finish, ob in Edelstahl oder in faszinierenden PVD-Farben. Die Gravur eines Logos, Datums oder Monogramms fügt dem Besteck ein ganz individuelles Detail hinzu, das an unvergessliche Momente erinnert. [www.rosenthal.de](http://www.rosenthal.de)

••• Der Dekanter „**Star**“ vereint die Ästhetik eines Unikates mit der Funktionalität eines professionellen Handwerkszeugs für den vinophilen Genuss. Eine Meisterleistung der Kunstfertigkeit ist der im Inneren des Dekanters verankerte Stern. Nach einer kleinen Version (ideal für 0,375 l) stellt **Zieher** nun eine große Version vor. Der große „**Star**“ verfügt über eine Mulde im Boden, welche zum einen die Verwirbelung während des Befüllens und Schwenkens verbessert. Zum anderen sorgt sie für gutes Handling und einen sicheren Halt beim Servieren des Weins. Ein im Geschenkset beige packter Ring aus schwarzem Silikon bietet eine ansprechende Basis und erlaubt zudem die schräge Positionierung. [www.zieher.com](http://www.zieher.com)

••• Die neue „**Tric Sunshine**“-Kollektion von **Arzberg** bringt Sonne in den Tag, auch wenn es draußen stürmt und regnet. Das weiche weiße Porzellan nimmt die Wärme von frisch gebrühtem Kaffee oder Tee auf, die goldene Glasur der Tassen-Innenseiten strahlt edel und verströmt gleichzeitig Behaglichkeit. Passend dazu gibt es den golden glänzenden Geschenkkarton mit marmorierter Innenfläche. Ob solo oder in Kombination mit „**Tric Weiß**“ – die „**Tric Sunshine**“-Kollektion zaubert stets einen Hauch von Glamour auf den Tisch. [www.arzberg-porzellan.com](http://www.arzberg-porzellan.com)



••• Die Selber Glashandelsgesellschaft **Bohemia Cristal** bereichert mit der Serie „**Georgia**“ ihr Angebot an Trendgläsern. Die aus Kristallglas gefertigten Wein- und Sektkelche sind ein besonderer Blickfang durch ihre optische Struktur in den Kelchoberteilen bzw. beim Becher. Durch diese Anmutung zusammen mit der Formgebung und dem Stielelement, bringt die Serie den beliebten Landhaus-Stil auf jeden Tisch. Die Gläser gibt es sowohl in Klarglas als auch dekoriert in Rauchgrün, Rauchbraun (im Bild) oder Rosa. [www.bohemiacristal.de](http://www.bohemiacristal.de)



••• Die in Kooperation mit dem international bekannten schwedischen Design-duo Bernadotte & Kylberg entwickelte Serie „**Air**“ von **Schott Zwiesel** bietet sowohl sensorische und formale Highlights als auch hohe Funktionalität. Das dünnwandige Glas, der filigrane Mundrand und die grazile Form gleichen schon fast der Perfektion eines handgemachten Glases. Hinzu kommen die Eigenschaften der Tritan®- und Tritan® Protect-Technologie von Schott Zwiesel. Somit bietet „**Air**“ besonders brillante, bruch- und spülmaschinenfeste Gläser. Zur Verfügung stehen zehn Glasgrößen sowie Dekanter für Weißwein und Rotwein. [www.zwiesel-kristallglas.com](http://www.zwiesel-kristallglas.com)

••• Für die neue Geschirrkollektion „**Ro**“ (Dänisch: Gelassenheit) von **blomus** hat sich die Designerin Theresa Rand von der japanischen Teezeremonie sowie der Einfachheit des nordischen Designs inspirieren lassen. Daraus wurde eine anmutige und ausgesprochen feminine Porzellan-Serie. „**Ro**“ ist in drei eleganten und zeitlosen Grautönen – nimbus cloud, mourning dove und sharkskin (im Bild) – erhältlich. So ermöglicht „**Ro**“ immer wieder ganz individuelle Kombinationen aus Tellern, Schüsseln und Tassen. [www.blomus.com](http://www.blomus.com)

••• Das spannungsvolle Spiel zwischen Tageslicht und Mondschein hat **Kahla** mit seinem neuen Dekor „**Moon Meadow**“ (Mondwiese) eingefangen. Mit zarter Hand aquarellierte, wilde Kräuter, Gräser und Blumen erwachen darauf zu üppiger Schönheit (Design: Lisa Keller). Inszeniert wird „**Moon Meadow**“ auf ausgewählten Teilen der Serie „**Update**“ von Barbara Schmidt. Die wichtigsten Basics des neuen Dekors hat Kahla zu einem 16-teiligen Set zusammengestellt, das je vier Becher, Schalen, kleine und große flache Teller enthält. Daneben sind sämtliche Artikel auch einzeln bestellbar. [www.kahlaporzellan.com](http://www.kahlaporzellan.com)